

MESAS QUIRÚRGICA KRATUS

AULA 1

REQUISITOS NORMATIVOS Y ACCESORIOS BÁSICOS

RESUMEN

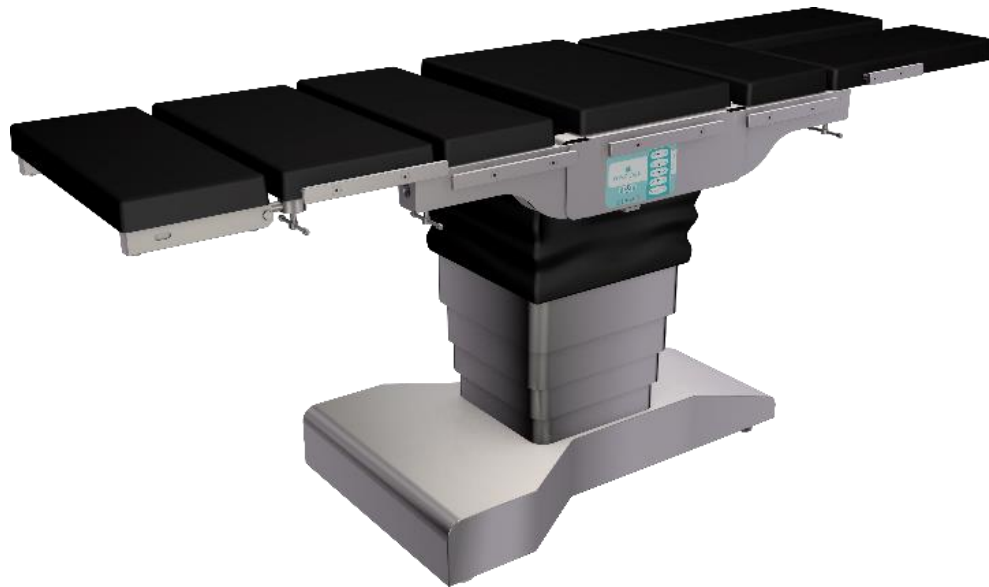
Las mesas de quirófano KRATUS EH 460K y KRATUS EH BARIATRIC 460K son equipos electromédicos diseñados para posicionar al paciente durante cirugías pequeñas, medianas y grandes.

El movimiento de sus secciones permite al cirujano posicionar al paciente según las necesidades de cada tipo de especialidad (torácica, abdominal, zona de la cabeza, ginecológica, urológica, etc.) y la técnica a utilizar.

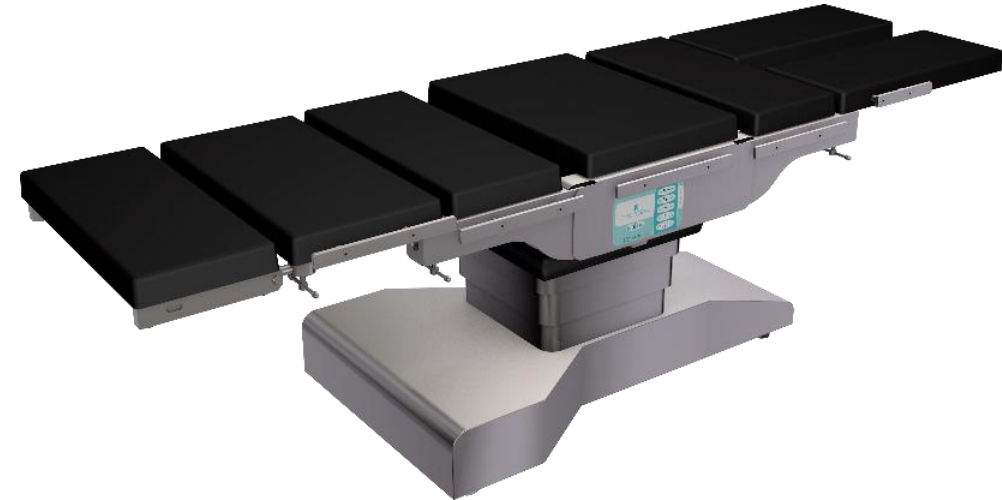
Su sistema de accionamiento funciona con pistones hidráulicos, lo que garantiza una gran durabilidad y precisión en los movimientos. Los movimientos se pueden activar mediante mando a distancia o mediante el mando auxiliar situado en la columna.

El equipo también está equipado con un sistema auxiliar alimentado por baterías (CC) que permite su funcionamiento en caso de corte de energía.

MODELOS



MESA QUIRÚRGICA
KRATUS EH 460K
(ELECTRO-HIDRÁULICA)



MESA QUIRÚRGICA
KRATUS EH BARIÁTRICA
460K
(ELECTRO-HIDRÁULICA BARIÁTRICA)

CONSTRUCCIÓN MODULAR

ERGONOMÍA

RADIOTRANSARENCIA

DIFERENCIAS

DURABILIDAD

CAPACIDAD DE CARGA

MOVIMIENTOS

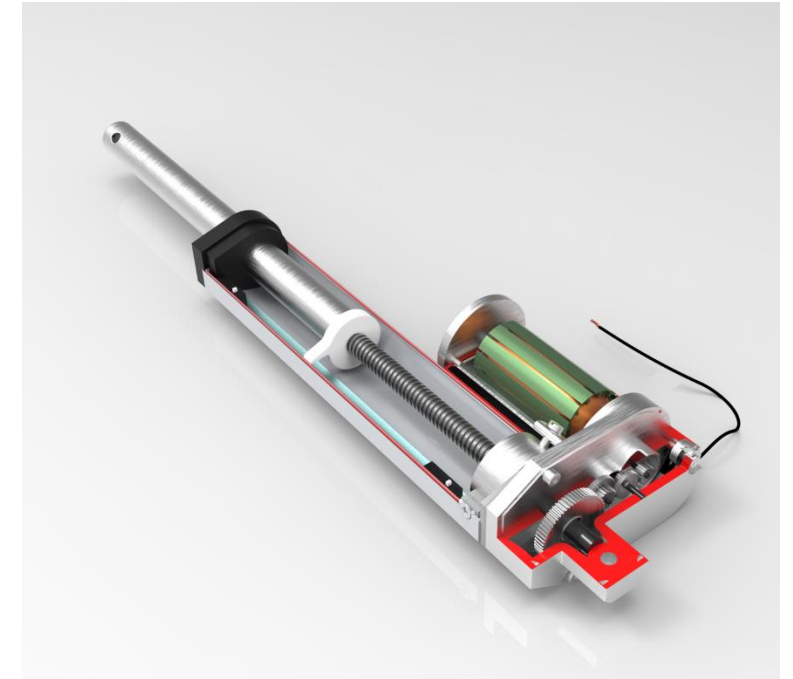
LIMPIEZA

SISTEMA HIDRÁULICO X ELÉCTRICO



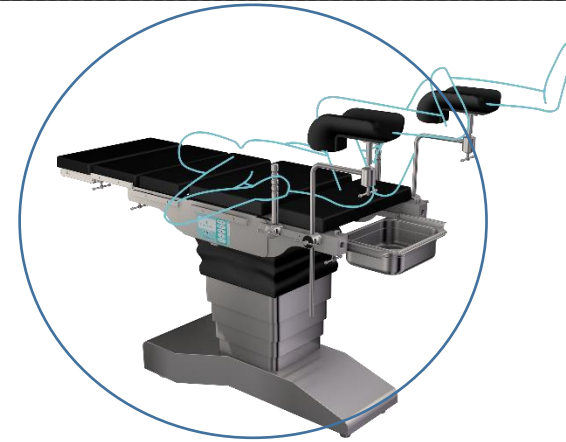
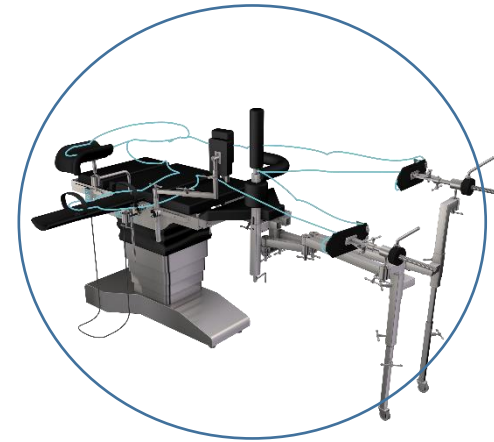
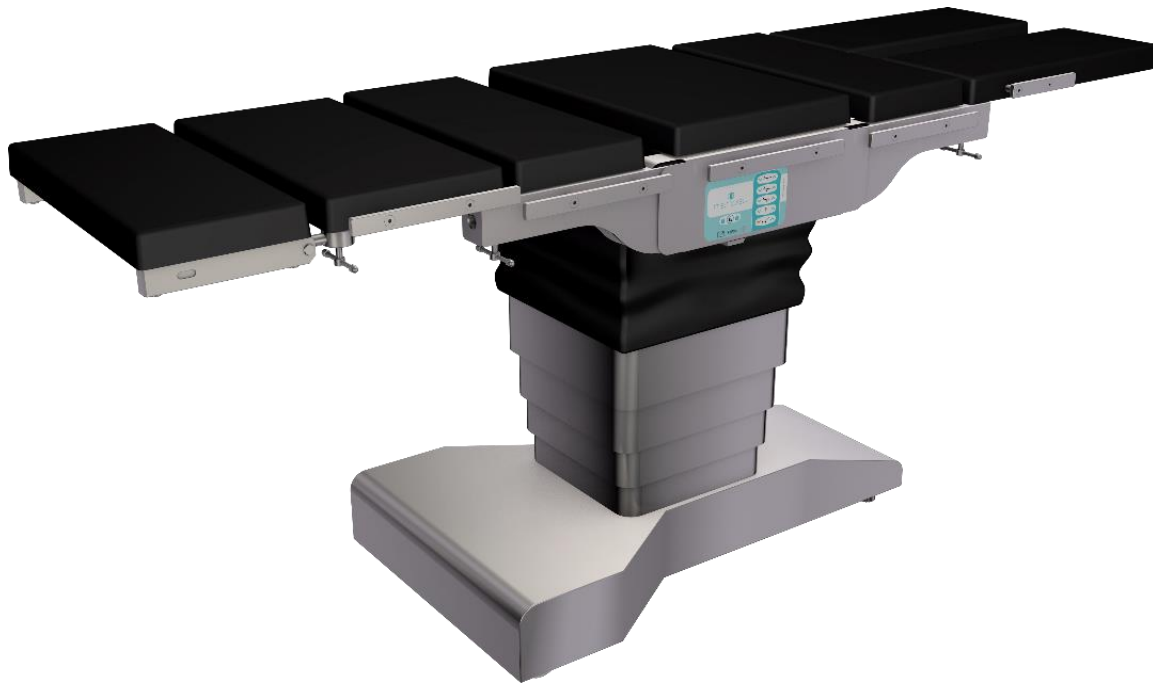
X

- Bajo costo de mantenimiento
- Alta capacidad de carga
- Bajo desgaste sin juego
- Gran durabilidad



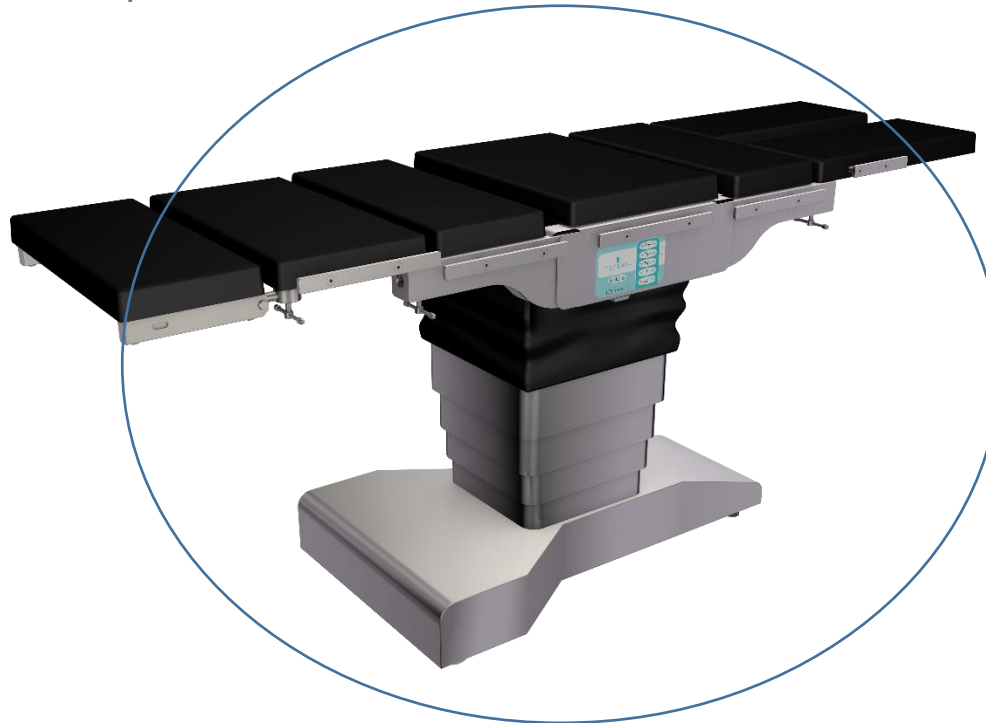
CONSTRUCCIÓN MODULAR

Mesa multifuncional y modular para atender diversas especialidades quirúrgicas. Adaptación del accesorio específico.



DURABILIDAD

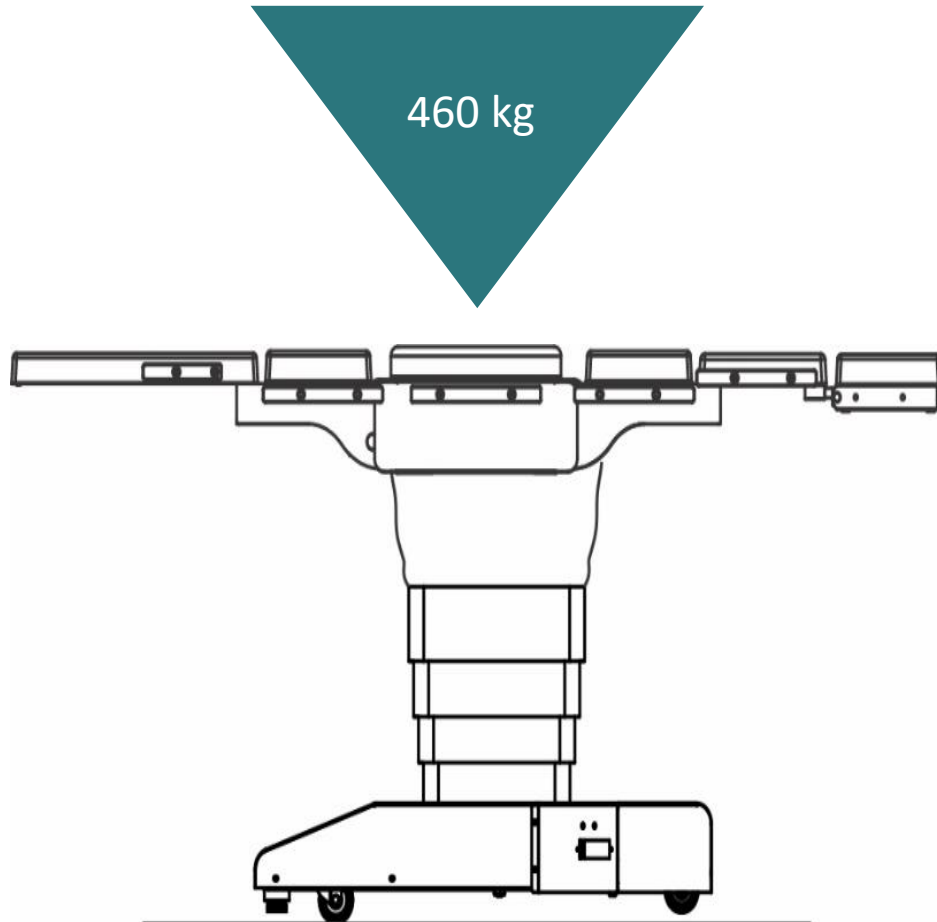
Construcción robusta y acabado en acero inoxidable 304, base y carenado elevador de 2 mm de espesor y juntas construidas con un espesor de 5 mm.



Control remoto construido en
cero inoxidable.



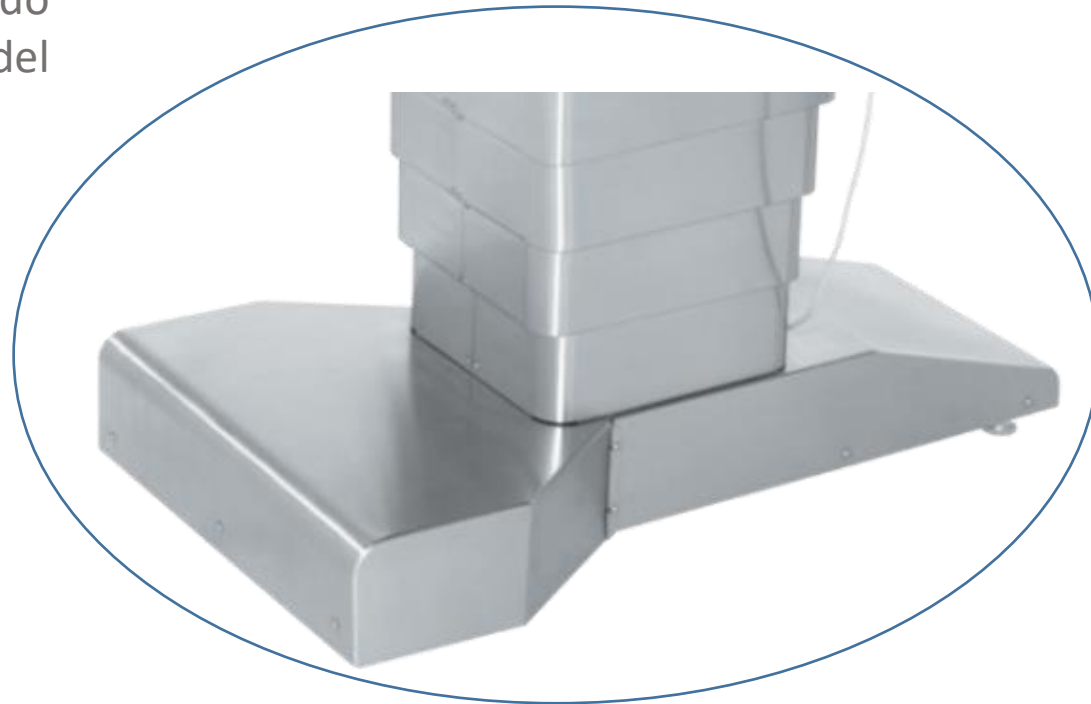
CAPACIDAD DE CARGA



Para pacientes con peso hasta 460 kg, capacidad de carga dinámica (en movimiento).

ERGONOMÍA

Amplios movimientos y diseño optimizado (base en T) para aumentar la comodidad del cirujano.



MOVIMIENTOS

Movimientos impulsados por un sistema electrohidráulico.

Al activar los movimientos, un motor eléctrico enciende una bomba hidráulica que, a su vez, genera un flujo de fluido que transfiere el movimiento a los pistones y luego a las secciones móviles de la mesa.

Los pistones tienen un diámetro de 80 mm, permitiendo que el sistema opere con baja presión, apenas 50 Kg, aumentando así la vida útil del equipo.



MOVIMIENTOS

PORTARIA Nº 492, DE 31 DE AGOSTO DE 2007

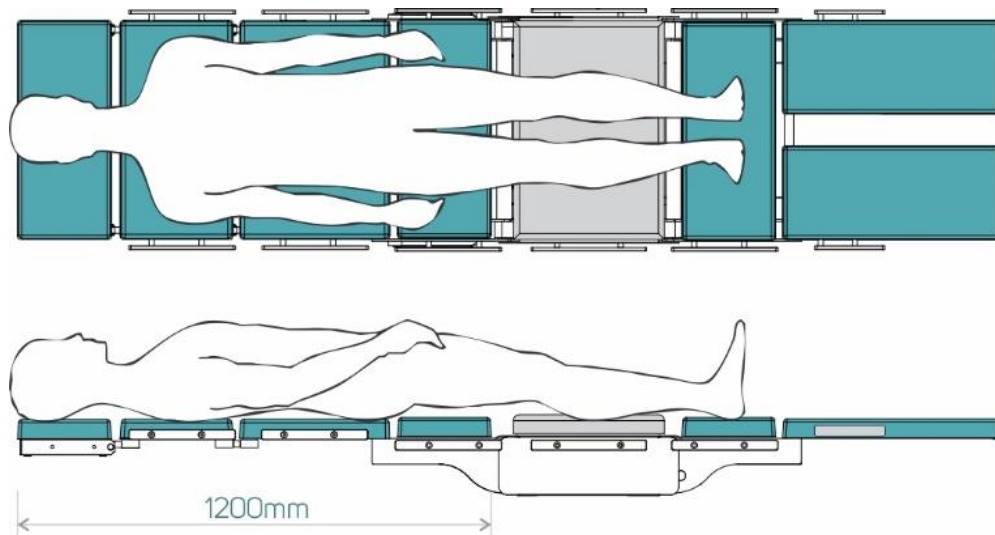
La mesa quirúrgica KRATUS EH 460 cumple con los requisitos de la “PORTARIA Nº 492, DE 31 DE AGOSTO DE 2007.” que determina la operacionalización de la asistencia a personas con obesidad severa. En el Anexo II, el numeral 4.3 Grupo Quirúrgico determina que: “El hospital deberá contar con un quirófano equipado para pacientes con obesidad severa, con una mesa quirúrgica electrónica con elevador hidráulico que pueda soportar pesos superiores a 230 kg...”.



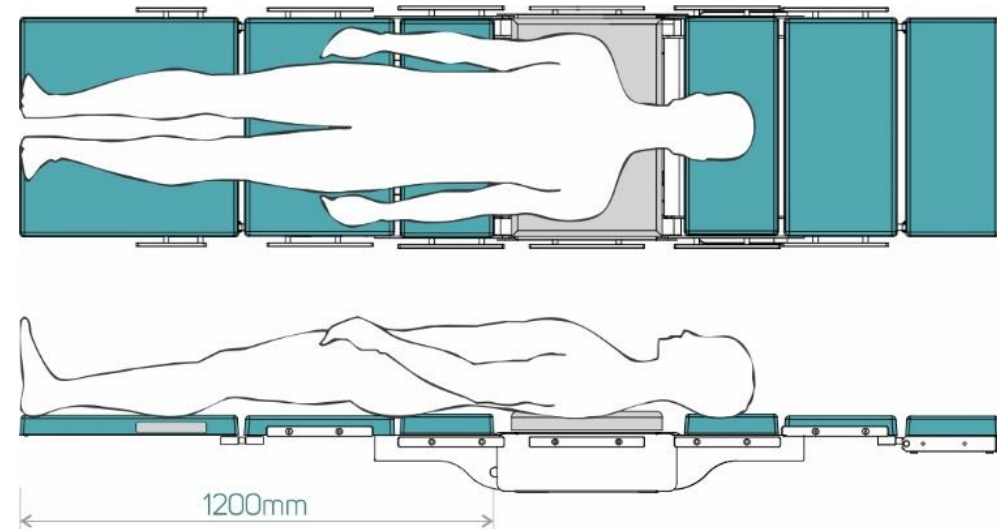
RADIOTRANSPARENCIA

Tapa radiotransparente y diseño compatible con el uso del arco en C (intensificador de imagen).

Miembros Superiores

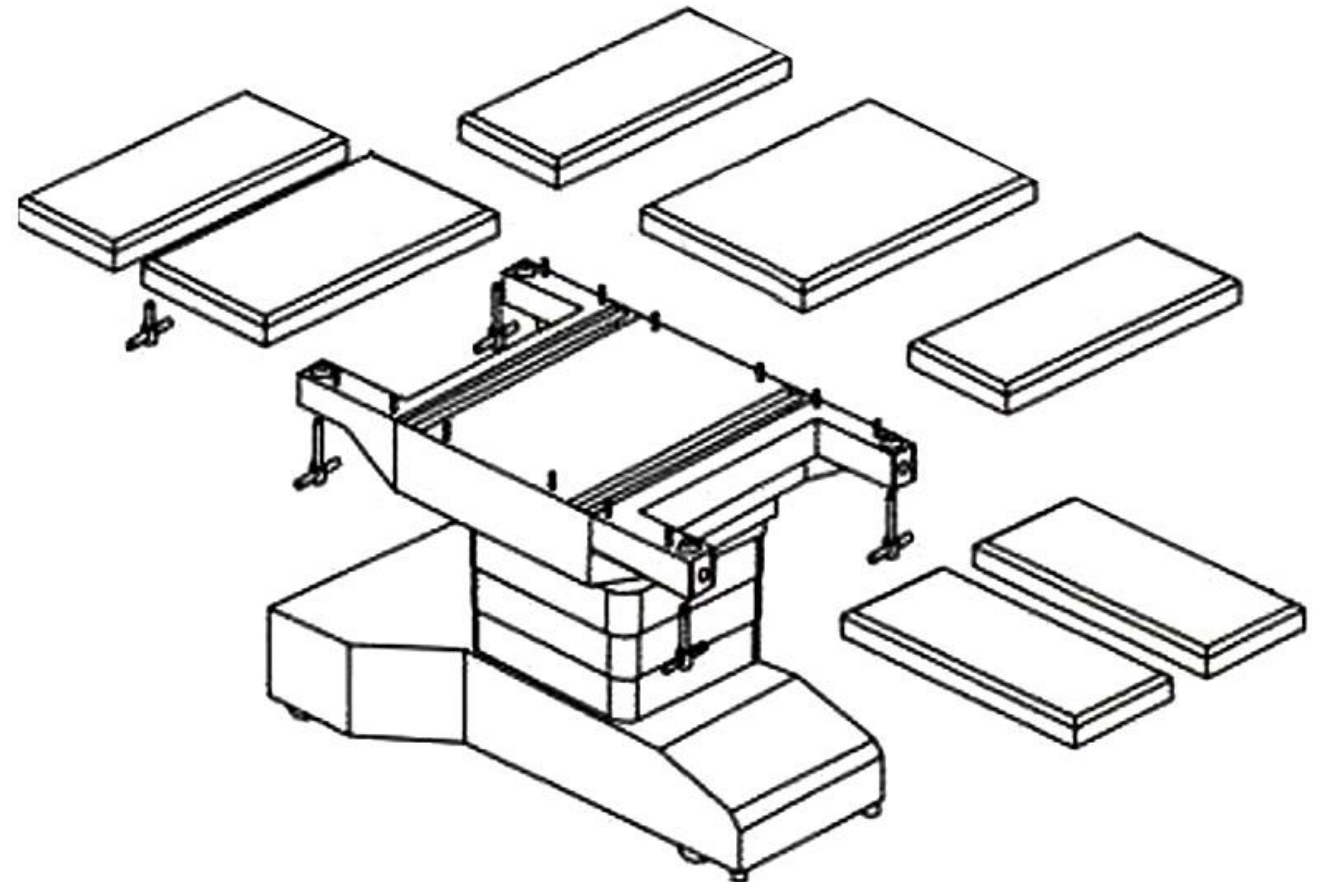


Miembros Inferiores



LIMPIEZA

Tapa (pieza) extraíble,
facilitando la asepsia y la
limpieza.



REQUISITOS NORMATIVOS

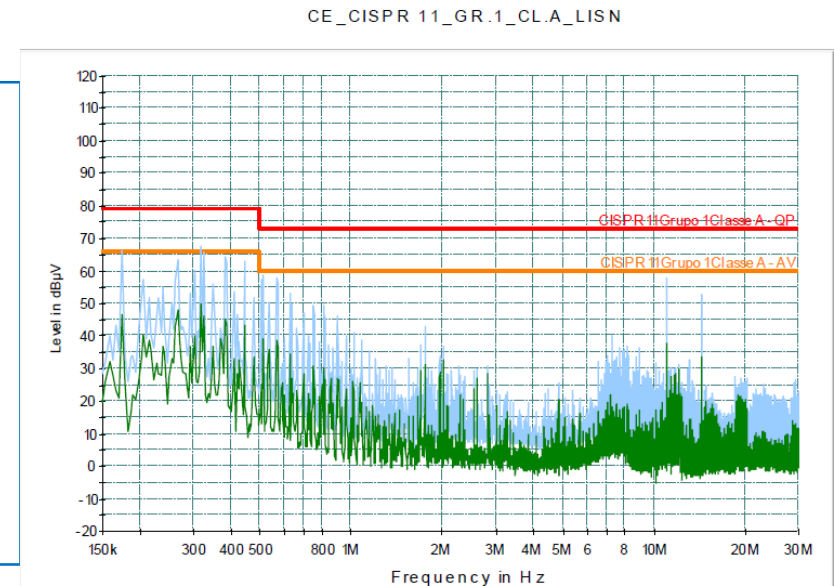
REQUISITOS NORMATIVOS

NBR IEC 60601-1 Equipo electromédico Parte 1: Requisitos generales para la seguridad básica y el rendimiento esencial

Algunos de los elementos probados:

Partes móviles

- Corriente de fuga;
- Interruptor de energía
- Toma de polo tierra
- Protección de cables

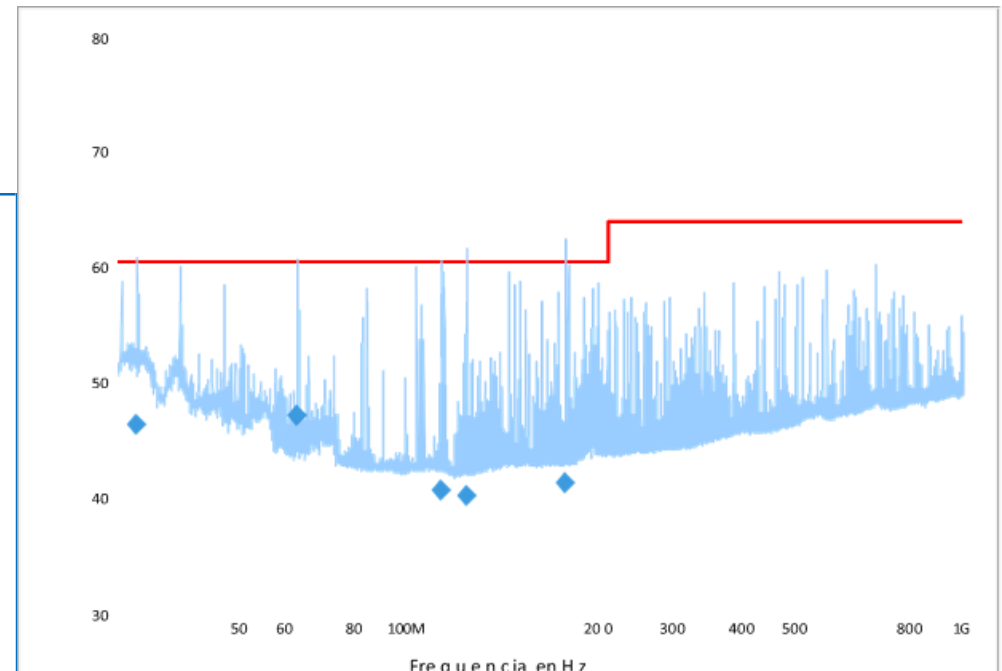


REQUISITOS NORMATIVOS

COMPATIBILIDAD ELECTROMAGNÉTICA (EMC) - NBR IEC 60601-1-2

Algunos de los ítems ensayados:

- Emisión radiada;
- Emisión conducida;
- Armónicos
- Flicker (parpadeos)
- Inmunidad (Perturbaciones de RF radiada)
- Inmunidad (Perturbaciones Radiadas de BF)
- Inmunidad (Perturbaciones conducidas)



REQUISITOS NORMATIVOS

SEGURIDAD Y DESEMPEÑO ESENCIAL DE MESAS QUIRÚRGICAS: ABNT NBR IEC 60601-2-46

Algunos de los ítems ensayados:

- Protección contra riesgos mecánicos;
- Estabilidad durante el uso;
- Carga estática;
- Protección contra la entrada de líquidos;
- Manejo rudo
- operación accidental



La figura de al lado muestra la distribución de carga de la mesa quirúrgica electro-hidráulica. La carga permitida es para un paciente que pese hasta 460 kg. Para las pruebas de certificación se utilizó un multiplicador de 2,2 x (1012 kg) para una carga de trabajo segura.

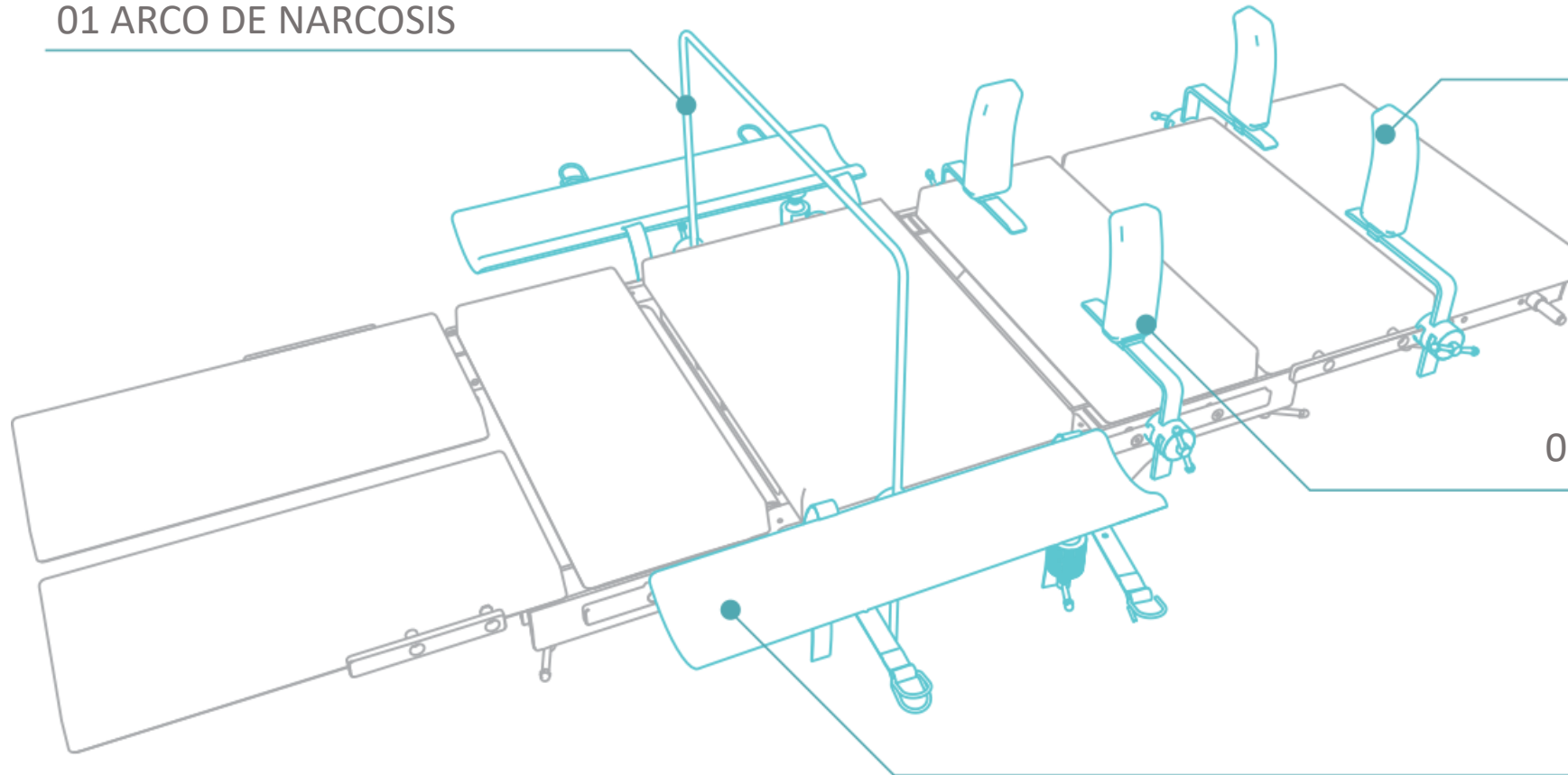


ACCESORIOS BÁSICOS

ACCESORIOS BÁSICOS

01 ARCO DE NARCOSIS

02 APOYO DE HOMBRO



02 APOYO LATERAL

02 PORTA BRAZOS

FIN AULA 1

Análise Crítica	Nome	Visto	Data	Vigência
Elaborado por:	Audrey Teixeira		22/01/24	22/01/24
Revisado por:	Péricles Damin		22/01/24	
Aprovado por:	Gisele Fontoura		22/01/24	